

一般住宅・集合住宅外壁塗り替え用塗装仕様

外壁 超低汚染型1液弱溶剤系フッ素樹脂塗料 JPMプラチナ溶剤フッ素

■外壁 窯業系標準仕様(新設・窯業系サイディングボードなどの塗替え)

工法	材料名	塗回数	塗布量(kg/m ² /回)	希釈	塗装間隔(20℃)	塗装用具
下地調整	旧塗膜で剥れ部分、膨れ部分等はワイヤーブラシ、皮スキ等のケレン具を用いて完全に除去する。またチョーキング部分、汚れ等は高圧洗浄等で除去し、乾燥した面とする。					
下塗	UVアンダーコートSi(共色)	1	0.15~0.18	塗料用シンナーA 0~10%	4時間以上7日以内	刷毛、ローラー、スプレー
上塗	JPMプラチナ溶剤フッ素	2	0.15~0.18	塗料用シンナーA 0~20%	4時間以上7日以内 最終養生24時間以上	

※素地劣化が進んだ窯業系サイディングボードは、予めUVアンダーコートSiを増し塗りし下地補強を行って下さい。

■外壁 金属系標準仕様(金属系サイディングボード、鉄部などの塗替え)

工法	材料名	塗回数	塗布量(kg/m ² /回)	希釈	塗装間隔(20℃)	塗装用具
下地調整	錆や旧塗膜で剥れ部分、膨れ部分等はワイヤーブラシ、皮スキ等のケレン具を用いて完全に除去する。またチョーキング部分、汚れ等は高圧洗浄等で除去し、乾燥した面とする。					
下塗	マルチプライマーエポI	1	0.12~0.15	塗料用シンナーA 0~5%	4時間以上7日以内	刷毛、ローラー、スプレー
上塗	JPMプラチナ溶剤フッ素	2	0.12~0.15	塗料用シンナーA 0~20%	4時間以上7日以内 最終養生24時間以上	

※発錆が認められない場合は下地調整後、JPMプラチナ溶剤フッ素を直接塗布することができます。

※著しい発錆部、エッジ部はマルチプライマーエポIを増し塗りし下地補強を行って下さい。※マルチプライマーエポIは、標準9色から選定下さい。

■外壁 微弾性フィラー標準仕様(モルタル下地:リシン、吹付けタイルなどの塗替え)

工法	材料名	塗回数	塗布量(kg/m ² /回)	希釈	塗装間隔(20℃)	塗装用具
下地調整	旧塗膜で剥れ部分、膨れ部分等はワイヤーブラシ、皮スキ等のケレン具を用いて完全に除去する。またチョーキング部分、汚れ等は高圧洗浄等で除去し、乾燥した面とする。					
下塗	UVコートサーフ	1	0.2~0.4	水道水 2~5%	4時間以上3日以内	ウールローラー
			0.8~1.2	水道水 0~3%	16時間以上3日以内	砂骨ローラー
上塗	JPMプラチナ溶剤フッ素	2	0.15~0.18	塗料用シンナーA 0~20%	4時間以上7日以内 最終養生24時間以上	刷毛、ローラー、スプレー

※旧塗膜の劣化、素地劣化が顕著な場合は、UVマイクロカチオンを増し塗りし下地補強を行って下さい。

屋根 超高光沢1液弱溶剤系フッ素樹脂塗料 JPMプラチナ溶剤フッ素遮熱

■屋根 窯業系標準仕様(新生瓦・スレート屋根などの塗替え)

工法	材料名	塗回数	塗布量(kg/m ² /回)	希釈	塗装間隔(20℃)	塗装用具
下地調整	旧塗膜で剥れ部分、膨れ部分等はワイヤーブラシ、皮スキ等のケレン具を用いて完全に除去する。またチョーキング部分、汚れ等は高圧洗浄等で除去し、乾燥した面とする。					
下塗	UVルーフプライマー-Si(白・共色)	1~2	0.18~0.23	無希釈	4時間以上7日以内	刷毛、ローラー、スプレー
上塗	JPMプラチナ溶剤フッ素遮熱	2	0.15~0.18	塗料用シンナーA 0~20%	16時間以上7日以内 最終養生24時間以上	

※素地劣化が進んだ新生瓦、スレート屋根は、吸込みが止まるまでUVルーフプライマー-Siの塗回数を増やして下さい。※セメント瓦は、UVルーフプライマー-Siを2回塗りし、吸い込みが多い場合は塗回数を増やして下さい。

■屋根 金属系標準仕様(鋼板、トタン、鉄部などの塗替え)

工法	材料名	塗回数	塗布量(kg/m ² /回)	希釈	塗装間隔(20℃)	塗装用具
下地調整	錆や旧塗膜で剥れ部分、膨れ部分等はワイヤーブラシ、皮スキ等のケレン具を用いて完全に除去する。またチョーキング部分、汚れ等は高圧洗浄等で除去し、乾燥した面とする。					
下塗	マルチプライマーエポI	1	0.12~0.15	塗料用シンナーA 0~5%	4時間以上7日以内	刷毛、ローラー、スプレー
上塗	JPMプラチナ溶剤フッ素遮熱	2	0.12~0.15	塗料用シンナーA 0~20%	16時間以上7日以内 最終養生24時間以上	

※発錆が認められない場合は下地調整後、JPMプラチナ溶剤フッ素遮熱を直接塗布することができます。

※著しい発錆部、エッジ部はマルチプライマーエポIを増し塗りし下地補強を行って下さい。※マルチプライマーエポIは、標準9色から選定下さい。

適用下地

窯業サイディングボード、モルタル、コンクリート、ALC、アクリルリシン、吹き付けタイル、その他旧塗膜

※下地に適した下塗材をご使用ください。※高耐候形塗料や光触媒の下地の場合はご相談ください。

販売元


株式会社
日本塗装名人社
JAPAN PAINT MASTERS
 〒463-0098 愛知県名古屋守山区川北町315
 TEL: 0120-41-1152(良い イイ工事)
 FAX: 052-768-4116
 ■ホームページアドレス <https://corp.jpaintm.com>



●このカタログに掲載の製品は、予告なしに仕様や取り扱いを変更することがあります。

vol.1

JPM プラチナ溶剤フッ素 PLATINUM SOLVENT FLUORINE

1液弱溶剤フッ素樹脂塗料

プラチナ溶剤フッ素

+α 遮熱



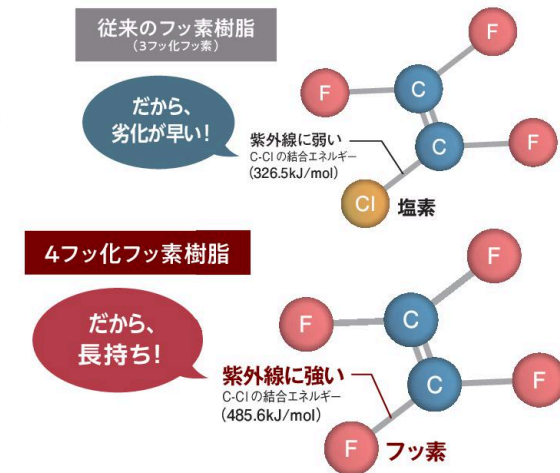
建物を、もっと強く、より美しく… だからフッ素樹脂塗料

JPMプラチナ溶剤フッ素 +α 遮熱

「JPMプラチナ溶剤フッ素」は4フッ化フッ素樹脂とポリシロキサンとのハイブリッド化によりフッ素樹脂塗料の耐久性を更に向上させ、シロキサン結合からなる低汚染性など多機能化した進化形のフッ素樹脂塗料です。艶やかな仕上がり感で長期間に渡り美観を維持するだけでなく、フッ素樹脂塗料の耐久性が資産価値の維持、向上も実現します。

抜群の性能を発揮し、幅広い用途にフィット。メリット豊富なフッ素樹脂塗料の進化形、それが4フッ化フッ素樹脂塗料です。

ここが違う! 4フッ化フッ素樹脂塗料



耐候性

高光沢性

低汚染性

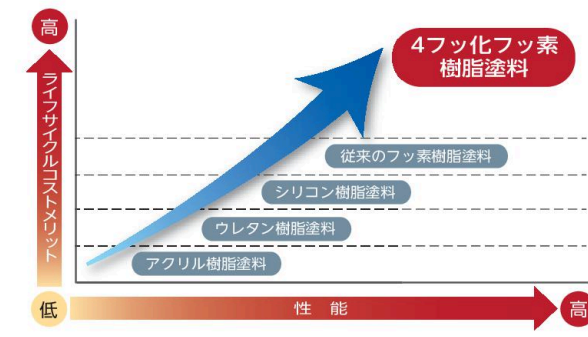
オールインワンプロセス

フレキシブル性

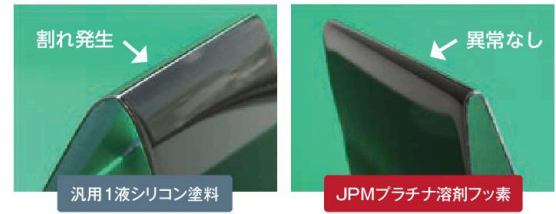
JPM PLATINUM SOLVENT FLUORINE

優れた耐久性でトータルコスト削減にも貢献。

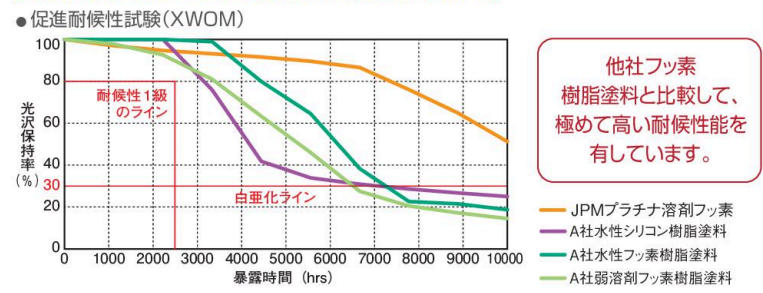
強靱な塗膜は優れた耐久性をもち、メンテナンスサイクルを延長させ、ライフサイクルコストの低減に繋がります。また、塗膜はフレキシブル性を有するため、従来のフッ素樹脂塗料より柔軟性があり、総合的に長期間の修繕計画でお役に立てる製品です。



【ヒビ割れない柔軟性を実現しました】



【長期間にわたって建築物の美観を保ちます】



外壁 JPMプラチナ溶剤フッ素の塗膜で美しさ長持ち。

シロキサン結合により塗膜は親水性を有し、汚染物質から建物を守ります。親水性機能とは、塗膜に接触した雨水が塗装面に広がることでセルフクリーニング効果が発揮されます。これにより壁面に付着した汚染物質が洗い流されて綺麗な状態が維持されます。

【外壁の雨筋汚れを防ぎます】

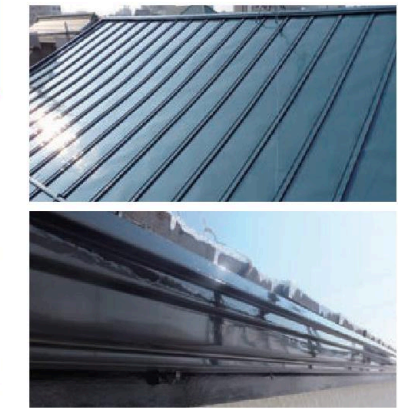


屋根 JPMプラチナ溶剤フッ素遮熱の塗膜は鏡面状の美しい仕上がり感。

鏡面状の光沢は高級感のある仕上がりとなります。また、遮熱製品は塗膜表面温度の上昇を抑制させ、夏季の省エネルギーへの貢献、ヒートアイランド現象への効果的抑制策として期待できます。さらに、独自の技術により色あせにも強く長期間美観を維持します。



【鏡面のような仕上がりです】



商品一覧

用途	材料名	一般名称	容量	色相	光沢	仕切り面積 (㎡)	可使用時間	
下塗	外壁	UVアンダーコートSi	弱溶剤2液形 シリコンプライマー	16kg(14:2) 8kg(7:1)	白・指定色	—	97 / 48	夏季:2時間以内 春秋:4時間以内 冬季:6時間以内
	屋根	UVループライマーSi	弱溶剤2液形 シリコンプライマー	15kg(10.5:4.5)	白・指定色	—	68	夏季:2時間以内 春秋:4時間以内 冬季:6時間以内
	外壁	UVコートサーフ	合成樹脂系 微弾性フィラー	16kg	白	—	14~53	—
	外壁	UVマイクロカチオン	水性1液形 カチオンシーラー	15kg	透明	—	125	—
	鋼製面錆止	マルチプライマーエボII	弱溶剤2液形 エポキシ樹脂錆止め材	16kg(14.4:1.6)	ホワイト・グレー・ブラウン・ブラック	—	106	夏季:2時間以内 春秋:4時間以内 冬季:6時間以内
	鋼製面錆止	マルチプライマーエボI	弱溶剤1液形 エポキシ樹脂錆止め材	16kg 4kg	標準9色	—	106	—
上塗	外壁	JPMプラチナ溶剤フッ素	弱溶剤1液形 フッ素樹脂仕上材	15kg 4kg	指定色	艶有 5分艶 3分艶	90 / 24	—
	屋根	JPMプラチナ溶剤フッ素遮熱	弱溶剤1液形 フッ素樹脂仕上材	15kg 4kg	標準21色 ※ブラックは対象外	艶有	90 / 24	—