

一般住宅・集合住宅外壁塗り替え用塗装仕様

外壁 水性2液形無機有機ハイブリッド高耐候性塗料 JPMプラチナ無機

■外壁 1-I 塗装仕様(改修/健全な旧塗膜を有する下地)

工法	材料名	塗回数	塗布量(kg/m <sup>2</sup> /回)	希釈	塗装間隔(20℃)	塗装用具	
下地調整	旧塗膜で剥れ部分、膨れ部分等はワイヤーブラシ、皮スキ等のケレン具を用いて完全に除去する。またチョーキング部分、汚れ等は高圧洗浄機等で除去し、乾燥した清浄面とする。						
STANDARD EXTRA	下塗	1	0.15~0.18	塗料用シンナー 0~10%	12時間以上7日以内	刷毛、ローラー、スプレー	
	上塗			JPMプラチナ無機			水道水 0~10%
	上塗			JPMプラチナ無機			水道水 0~10%

※素地劣化が進んだ下地には、UVアンダーコートSiを増し塗りして下さい。※発錆が認められる場合、マルチプライマーエポIIで下地処理を行って下さい。  
 ※著しい発錆部、エッジ部はマルチプライマーエポIIを増し塗りして下さい。※マルチプライマーエポIIは、ホワイト・グレー・ブラウン・ブラックから選定ください。

■外壁 1-II 塗装仕様(改修/健全な旧塗膜を有する下地で、クラック追従性・意匠変更を求める下地)

工法	材料名	塗回数	塗布量(kg/m <sup>2</sup> /回)	希釈	塗装間隔(20℃)	塗装用具	
下地調整	錆や旧塗膜で剥れ部分、膨れ部分等はワイヤーブラシ、皮スキ等のケレン具を用いて完全に除去する。またチョーキング部分、汚れ等は高圧洗浄機等で除去し、乾燥した清浄面とする。						
STANDARD EXTRA	下塗	1	0.15~0.18	水道水 0~10%	16時間以上3日以内	砂骨、ウールローラー	
	中塗			UVアンダーコートSi	塗料用シンナー 0~10%		12時間以上7日以内
	上塗			JPMプラチナ無機	水道水 0~10%		4時間以上7日以内 最終養生24時間以上
	上塗			JPMプラチナ無機	水道水 0~10%		

※旧塗膜の劣化、素地劣化が顕著な場合は、UVマイクロカチオンを増し塗り、下地補強を行って下さい。

屋根 弱溶剤2液形無機有機ハイブリッド高耐候性塗料 JPMプラチナ無機遮熱

■屋根 2-I 塗装仕様(住宅用屋根用薄型化粧スレート/コロニアル・フルベスト等、厚型スレート瓦/プレスセメント瓦等)

工法	材料名	塗回数	塗布量(kg/m <sup>2</sup> /回)	希釈	塗装間隔(20℃)	塗装用具
下地調整	錆や旧塗膜で剥れ部分、膨れ部分等はワイヤーブラシ、皮スキ等のケレン具を用いて完全に除去する。またチョーキング部分、汚れ等は高圧洗浄機等で除去し、乾燥した清浄面とする。					
STANDARD EXTRA	下塗	1~2	0.18~0.23	—	4時間以上7日以内	刷毛、ローラー、スプレー
	上塗	1	0.15~0.18	塗料用シンナー 0~20%	16時間以上7日以内 最終養生24時間以上	
	上塗					

※素地劣化が進んだ下地には吸込みが止まるまでUVループライマーSiの塗回数を増やして下さい。  
 ※モニエル瓦の場合は劣化した脆弱なスラリー層を完全に除去し、UVループライマーSiを光沢が均一になるまで数回塗布して下さい。

■屋根 2-II 塗装仕様(銅板/トタンなど金属系下地)

工法	材料名	塗回数	塗布量(kg/m <sup>2</sup> /回)	希釈	塗装間隔(20℃)	塗装用具
下地調整	旧塗膜で剥れ部分、膨れ部分等はワイヤーブラシ、皮スキ等のケレン具を用いて完全に除去する。またチョーキング部分、汚れ、脆弱なスラリー層等は高圧洗浄機等で除去し、乾燥した清浄面とする。					
STANDARD EXTRA	下塗	1	0.12~0.18	塗料用シンナーA 0~10%	12時間以上7日以内	刷毛、ローラー、スプレー
	上塗			JPMプラチナ無機遮熱	16時間以上7日以内	
	上塗			JPMプラチナ無機遮熱		

※著しい発錆部、エッジ部はマルチプライマーエポIIを増し塗りして下さい。※マルチプライマーエポIIは、ホワイト・グレー・ブラウン・ブラックから選定ください。

適用下地

窯業サイディングボード、モルタル、コンクリート、ALC、アクリルリシン、吹き付けタイル、その他旧塗膜

※下地に適した下塗材をご使用ください。※高耐候性塗料や光触媒の下地の場合はご相談ください。

販売元

株式会社  
 **日本塗装名人社**  
 JAPAN PAINT MASTERS  
 〒463-0098 愛知県名古屋守山区川北町315  
 TEL: 0120-41-1152(良い イイ工事)  
 FAX: 052-768-4116  
 ■ホームページアドレス <https://corp.jpaintm.com>



●このカタログに掲載の製品は、予告なしに仕様や取り扱いを変更することがあります。

vol.1

# JPM プラチナ無機

## PLATINUM INORGANIC

2液無機有機ハイブリッド塗料

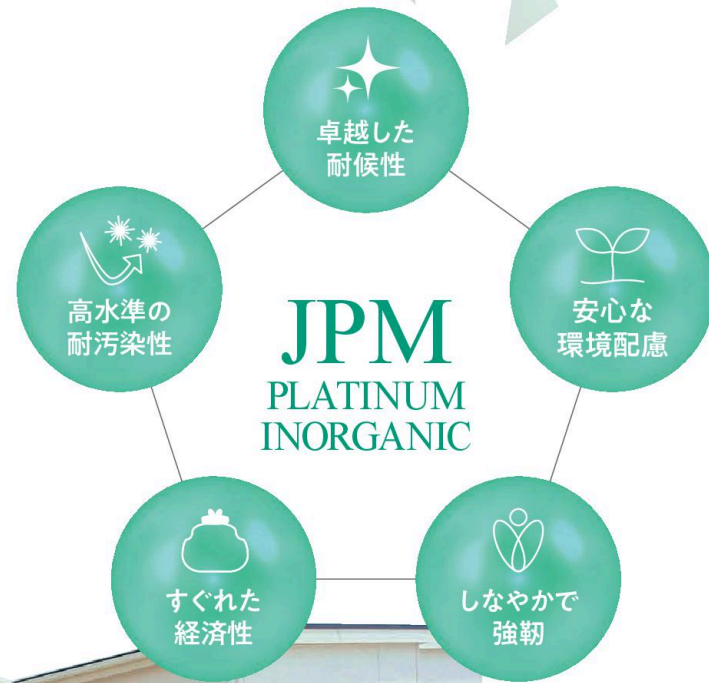
# プラチナ無機 遮熱



住まいの美しさをしっかりガード——

# JPMプラチナ無機 +α 遮熱

「JPMプラチナ無機」は、耐候性、耐汚染性、光沢性など、美しく快適な住まいを守る塗替え用塗料です。その独自のハイブリッド技術による優れた性能は、さまざまな試験で実証されています。



## 商品一覧

用途	材料名	一般名称	容量	色相	光沢	缶当り面積 (㎡)	可使時間	
下塗	外壁	UVアンダーコートSi	弱溶剤2液形 アクリルシリコン系下塗材	16kg(14:2) 8kg(7:1)	白・指定色	3分艶	88~106 44~53	4時間以内
	外壁	UVクリアープライマー	外壁用アクリルシリコン系クリアー下塗り材 (サイディングクリアーコーティング用)	16kg(14:2) 8kg(7:1)	クリアー	艶有	88~106 44~53	4時間以内
	屋根	UVルーフプライマーSi	弱溶剤2液形 アクリルシリコン系下塗材	16kg(14.4:1.6)	白・指定色	3分艶	50~75	4時間以内
	外壁	UVコートサーフ	弱溶剤水性1液形 アクリルエマルジョン系下塗材	16kg	白	—	14~53	—
	鋼製面錆止	マルチプライマーエポII	弱溶剤変性2液形 エポキシ樹脂系錆止め材	16kg(14.4:1.6)	ホワイト・グレー・ ブラウン・ブラック	—	94~106	8時間以内
上塗	外壁	JPMプラチナ無機	水性2液形 無機有機ハイブリッド高耐候性上塗	16kg(15:1) 8kg(7.5:0.5) 3.2kg(3:0.2)	各色・クリアー	艶有 5分艶 艶消*	97 / 46 / 19	5時間以内
	屋根	JPMプラチナ無機遮熱	弱溶剤2液形 無機有機ハイブリッド高耐候性上塗	5.6kg(13:2.6) 10kg(10:2) 6kg(5:1)	標準色のみ	艶有	96 / 72 / 36	5時間以内

\*艶消はフルマットではありません。底盤により実際のつやと若干違って見える場合がありますので、事前にご確認ください。

20年先まで住まいの美しさを保つ

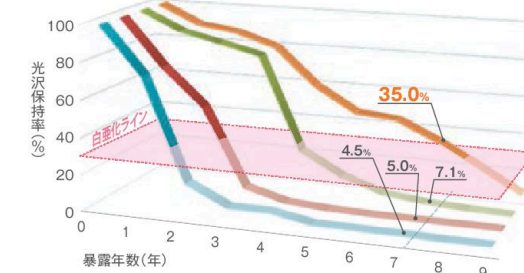
# 無機有機ハイブリッド塗料 5つのメリット

## 卓越した耐候性を実現

### ■ 光沢耐候年数

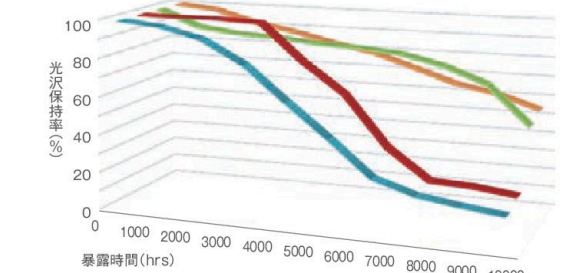
JPMプラチナ無機は、紫外線や雨、風、塩害に強いのが大きな特徴です。9年間の屋外暴露試験で塗膜に強い紫外線を与え続けても高い光沢を維持します。フッ素樹脂塗料と比較しても非常に高い耐候性をもつことがわかります。

● 光沢耐候年数 ※宮古島9年間の屋外暴露結果



※光沢保持率が30%を下回ると、塗替えのサインとなります。  
宮古島は本州に比べ、3倍以上塗膜の劣化があるとされています。

● 促進耐候性試験 (X.W.O.M)



● JPMプラチナ無機  
● A社水性シリコン樹脂塗料 ● B社水性フッ素樹脂塗料 ● C社弱溶剤フッ素樹脂塗料

### ■ 脱白亜化性

塗膜の劣化が進むと、写真のように塗膜表面に白亜化が見られ、光沢が低下し、色あせをおこしますが、JPMプラチナ無機は、指でこすっても白くなるような大きな変化はありません。

● 宮古島の6年間の試験体



JPMプラチナ無機  
チョーキングしてません。

A社フッ素樹脂塗料  
チョーキングで  
手が白くなっています。

B社フッ素樹脂塗料  
チョーキングで  
手が白くなっています。

### ■ 多彩色の意匠を活かすクリアータイプ

JPMプラチナ無機は、多彩色サイディングの意匠をそのまま活かす透明タイプの塗料をラインナップしています。ベタ塗りにより意匠を損なうことなく、美しい光沢が甦ります。

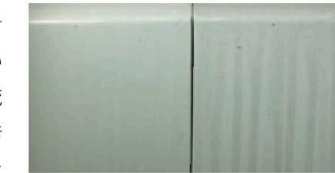


## 建物を汚れから守る

### ■ 耐汚染性

壁面にみられる雨筋汚れは、空気中の塵や埃、排気ガスなどが付着したもので、降雨時に雨筋汚れとなり、乾くと外壁に徐々に現れてきます。この雨筋汚れを防ぐためには塗膜面を水で濡らすことが最も有効です。JPMプラチナ無機は、従来の塗料に比べ、高い親水性をもつため、汚れを雨水で流れ落とします。雨筋暴露試験での汚染性能比較でも、雨筋汚れが付きにくくなっているのがわかります。

● 汚染性能比較

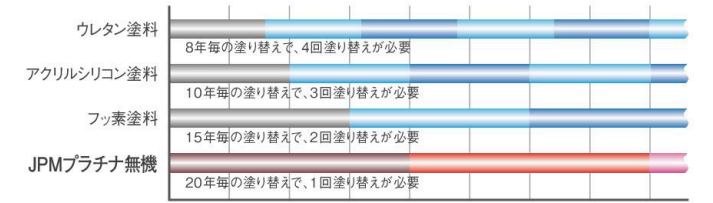


JPMプラチナ無機 他社溶剤系フッ素樹脂塗料  
※東京23区内での雨筋汚れ試験(暴露期間:6ヶ月)

## 家計にやさしく経済的

### ■ ライフサイクル

JPMプラチナ無機の高耐候性により、塗り替えリフォームの時期の延長が可能です。結果的にトータルメンテナンスコストを下げることができます。

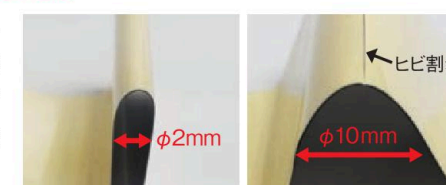


※塗り替え時期が概算であり、建物の立地や形状、素材の性質、気候条件などで異なります。

## 強くてしなやかな塗料

### ■ しなやかで強靭な塗膜

柔軟性がないという、従来の無機塗料の欠点を改良し、強くてフレキシブルな塗膜を実現しています。



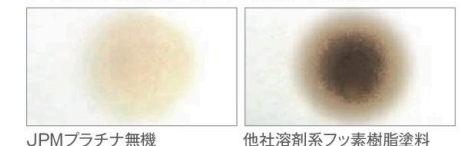
JPMプラチナ無機 従来の無機塗料  
従来の無機塗料は、φ10mmの曲げ試験でひびが入りますが、JPMプラチナ無機はφ2mmでもひび割れが起きません。

## 人に優しい環境配慮

### ■ 耐熱・不燃性

不燃性のため、JPMプラチナ無機を塗った面は燃えにくく、火災時の延焼を防ぎます。

● 不燃性能比較 ※トーバーナーによる(1700℃)約30秒



JPMプラチナ無機 他社溶剤系フッ素樹脂塗料

### ■ 環境性

プライマーは弱溶剤、上塗りは弱溶剤・水性タイプなので、臭気ややわらかい環境に配慮した塗料です。